

Rheinland Klinikum Neuss GmbH, Preußenstr. 84, 41464 Neuss

Leistungsbeschreibung und Angebot

zur Ausschreibung der Vermietung dreier Praxen im Fachärzteezentrum am Elisabethkrankenhaus Grevenbroich, von-Werth-Strasse 5, 41515 Grevenbroich

Los 1

Mietobjekt Praxis 1

- baulich unterteilter Raum im Erdgeschoss des Fachärzteezentrums am Elisabethkrankenhaus Grevenbroich, Gesamtfläche ca. 219,66 qm.
- Ein Grundrissplan, auf dem die Lage des Raumes ersichtlich ist, liegt dieser Leistungsbeschreibung als Anlage bei.
- Ggf. erforderliche Nebenräume können bei Bedarf gegen zusätzliches Entgelt im Kellergeschoss angemietet werden.

Los 2

Mietobjekt Praxis 2

- baulich unterteilter Raum im 2. Obergeschoss des Fachärzteezentrums am Elisabethkrankenhaus Grevenbroich, Gesamtfläche ca. 420,00 qm
- Ein Grundrissplan, auf dem die Lage der Räume ersichtlich ist, liegt dieser Leistungsbeschreibung als Anlage bei.
- Ggf. erforderliche Nebenräume können bei Bedarf gegen zusätzliches Entgelt im Kellergeschoss angemietet werden.
- Bei Bedarf kann eine interne Verbindung zu den Räumen aus Los 3 baulich hergestellt werden.

Los 3

Mietobjekt Praxis 3

- baulich unterteilter Raum im 3. Obergeschoss des Ärztehauses am Kreiskrankenhaus Grevenbroich, Gesamtfläche ca. 284,70 qm
- Ein Grundrissplan, auf dem die Lage der Räume ersichtlich ist, liegt dieser Leistungsbeschreibung als Anlage bei.
- Ggf. erforderliche Nebenräume können bei Bedarf gegen zusätzliches Entgelt im Kellergeschoss angemietet werden.
- Bei Bedarf kann eine interne Verbindung zu den Räumen aus Los 2 baulich hergestellt werden.

1. Allgemeine Informationen

- Die Rheinland Klinikum Neuss GmbH ist Träger des Elisabethkrankenhauses Grevenbroich. Durch das Krankenhaus werden derzeit unmittelbar jährlich ca. 6.000 Patienten vollstationär sowie weitere ca. 20.000 Patienten ambulant behandelt. Es ist seitens der Geschäftsführung vorgesehen, zukünftig den stationären Krankenhausbetrieb zu reduzieren, ggf. vollständig einzustellen.
- Auf dem Gelände des Elisabethkrankenhauses Grevenbroich befinden sich derzeit 10 Facharztpraxen der Gebiete Radiologie, Nuklearmedizin, Neurologie, Psychiatrie und Psychotherapie, Innere Medizin Schwerpunkt Nephrologie einschließlich Dialyseeinrichtung, Innere Medizin Schwerpunkt Kardiologie, Innere Medizin Schwerpunkt Gastroenterologie, Chirurgie, Gefäßchirurgie, Kinderchirurgie, Orthopädie, Anästhesie einschließlich Schmerztherapie, Kinder- und Jugendmedizin, Hals-Nasen-Ohrenheilkunde und Zahnmedizin. Ebenfalls betreibt die KV Nordrhein Notdienst und Bürgerberatungs GmbH seit dem 1.4.2004 auf dem Krankenhausgelände eine Notfallpraxis zur Patientenversorgung außerhalb der regulären Öffnungszeiten von Hausarztpraxen.
- Zur Erweiterung des ambulanten Leistungsspektrums am Standort des Elisabethkrankenhauses Grevenbroich beabsichtigt die Rheinland Klinikum Neuss GmbH die unter den Losen 1 - 3 beschriebenen Räume an interessierte Hausärzte oder Fachärzte zu vermieten. Eine Vermietung an Fachärzte kommt insbesondere für Vertreter von oben nicht genannten Gebieten in Betracht.

2. Bedingungen

- a) Vergabe gegen Höchstgebot
Sollte das Ausschreibungsergebnis den Erwartungen der Rheinland Klinikum Neuss GmbH nicht entsprechen, behält diese sich die Aufhebung der Ausschreibung und eine Neuausschreibung vor.
- b) Art und Größe des geplanten Betriebs
Der Bieter soll konkrete Angaben zur Art des geplanten Betriebs (z. Bsp. Reha-Einrichtung, Arztpraxis, etc.) sowie zur Anzahl der voraussichtlich zu beschäftigenden Mitarbeiter sowie der zu behandelnden Patienten machen. Betriebe, die ihrer Art nach eine sinnvolle Ergänzung zum Leistungsspektrum des bestehenden Fachärzteeentrums bzw. des Krankenhauses darstellen, werden bei der Vermietung bevorzugt.
- c) Miete
mtl. Festbetrag, fällig im Voraus;
Als Sicherheit ist eine Barkaution oder eine selbstschuldnerische Bankbürgschaft in Höhe von drei Monatsmieten je Praxis zu stellen.
Übliche Nebenkosten werden zusätzlich zur jeweiligen Miete berechnet.
- d) Mietbeginn: zwischen dem 01.07.2024 und dem 01.01.2025
Mietdauer: mindestens fünf Jahre fest, danach Option zur Verlängerung
- e) Inventar
Die Räume werden ohne Inventar übergeben.
Branchenübliche Möblierung und Geräte können durch den Mieter in Abstimmung mit dem Vermieter in die Räume eingebracht werden.
- f) Öffnungszeiten
Die Praxiszeiten sind mindestens entsprechend den üblichen Öffnungszeiten der im Fachärzteezentrum tätigen Praxen (z. Zt. Mo.-Fr. 8.00 Uhr – 13.00 Uhr, sowie zusätzlich von 14.00 Uhr – 18.00 Uhr) einzurichten.
Kommt der Mieter seiner Betriebspflicht für die Dauer von mehr als 5 Arbeitstagen innerhalb von zwei aufeinanderfolgenden Kalendermonaten nicht nach, so

ist die Rheinland Klinikum Neuss GmbH zur außerordentlichen Kündigung berechtigt.

g) **Konkurrenzschutz**

Die Rheinland Klinikum Neuss GmbH wird zu Gunsten des jeweiligen Mieters durch vertragliche Regelungen sicherstellen garantieren, dass für die Dauer des Mietverhältnisses keine Räumlichkeiten im Fachärzteezentrum am Elisabethkrankenhaus Grevenbroich an vergleichbare Leistungserbringer vermietet werden. Ausnahmen hierzu bestehen zu Leistungsangeboten der Rheinland Klinikum Neuss GmbH sowie deren Tochterunternehmen.

h) **Bestehende Vorschriften (z.B. Arbeits- und Umweltschutz, berufs- und aufsichtsrechtliche Regelungen usw.) sind einzuhalten.**

i) **weitere Verpflichtungen:**

- Die Betriebsführung durch einen Dritten, sowie die Untervermietung, Unterverpachtung und dergleichen sind ausdrücklich ausgeschlossen. Verstöße berechtigen den Vermieter zur außerordentlichen Kündigung.
- Wird das Angebot von einer juristischen Person oder Firma abgegeben, ist ein aktueller Handelsregisterauszug beizufügen.

3. Ansprechpartner:

Rheinland Klinikum Neuss GmbH
Preußenstr. 84
41464 Neuss

Auskünfte zu den Mietobjekten

Herr Ärztlicher Direktor Prof. Dr. Engelmann
Tel.: 02131/888-3501
E-Mail: guido.engelmann@rheinlandklinikum.de

4. Ausschreibungsunterlagen

Abgabe der Ausschreibungsunterlagen bis spätestens **Mittwoch, 29.05.2024** bei:

Rheinland Klinikum Neuss GmbH
Geschäftsführung
Haus 3
Preußenstr. 84
41464 Neuss
E-Mail: sekretariat.geschaeftsfuehrung@rheinlandklinikum.de

Name bzw. Firmenbezeichnung

Ort, Datum

Anschrift

Ansprechpartner

Telefon und Fax

ungeöffnet/verschlossen

Rheinland Klinikum Neuss GmbH

Geschäftsführung

Haus 3

Preußenstr. 84

41464 Neuss

LOS 1

Angebot für die Anmietung von Praxisräumen im Fachärztezentrum am Elisabethkrankenhaus Grevenbroich in Grevenbroich, von-Werth-Str. 5

Unter Anerkennung der übersandten Bewerbungsunterlagen mache ich für den ausgeschriebenen Raum folgendes Angebot:

Praxis 1, groß ca. 219,66 qm

- monatliche Festmiete inkl. MwSt.

EUR

Alternatives Angebot:

Raum für Erläuterungen, insbesondere zur Art des geplanten Betriebs:

An dieses Angebot halte ich mich bis zum 31.07.2024 gebunden.

Mit der Unterschrift erkenne ich ebenfalls die Bewerbungsbedingungen und Nebenbedingungen dieser Ausschreibung an.

Rechtsverbindliche Unterschrift

Name bzw. Firmenbezeichnung

Ort, Datum

Anschrift

Ansprechpartner

Telefon und Fax

ungeöffnet/verschlossen

Rheinland Klinikum Neuss GmbH

Geschäftsführung

Haus 3

Preußenstr. 84

41464 Neuss

LOS 2

Angebot für die Anmietung von Praxisräumen im Fachärzteezentrum am Elisabethkrankenhaus Grevenbroich in Grevenbroich, von-Werth-Str. 5

Unter Anerkennung der übersandten Bewerbungsunterlagen mache ich für die ausgeschriebenen Räume folgendes Angebot:

Praxis 2, groß ca. 420,00 qm

- monatliche Festmiete inkl. MwSt.

EUR

Alternatives Angebot:

Raum für Erläuterungen, insbesondere zur Art des geplanten Betriebs:

An dieses Angebot halte ich mich bis zum 31.07.2024 gebunden.

Mit der Unterschrift erkenne ich ebenfalls die Bewerbungsbedingungen und Nebenbedingungen dieser Ausschreibung an.

Rechtsverbindliche Unterschrift

Name bzw. Firmenbezeichnung

Ort, Datum

Anschrift

Ansprechpartner

Telefon und Fax

ungeöffnet/verschlossen

Rheinland Klinikum Neuss GmbH

Geschäftsführung

Haus 3

Preußenstr. 84

41464 Neuss

LOS 3

Angebot für die Anmietung von Praxisräumen im Fachärzteezentrum am Elisabethkrankenhaus Grevenbroich in Grevenbroich, von-Werth-Str. 5

Unter Anerkennung der übersandten Bewerbungsunterlagen mache ich für die ausgeschriebenen Räume folgendes Angebot:

Praxis 3, groß ca. 284,70 qm

- monatliche Festmiete inkl. MwSt.

EUR

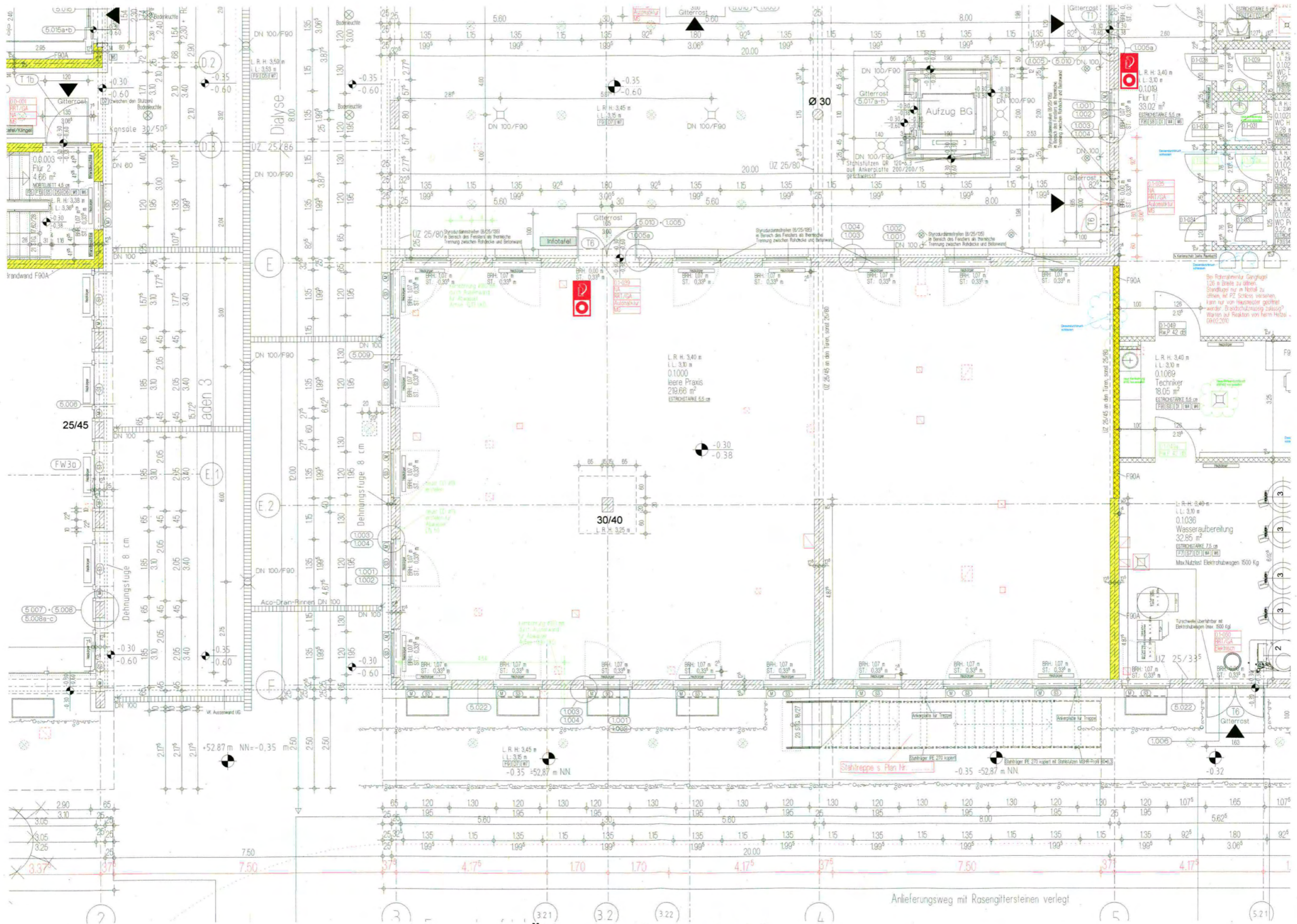
Alternatives Angebot:

Raum für Erläuterungen, insbesondere zur Art des geplanten Betriebs:

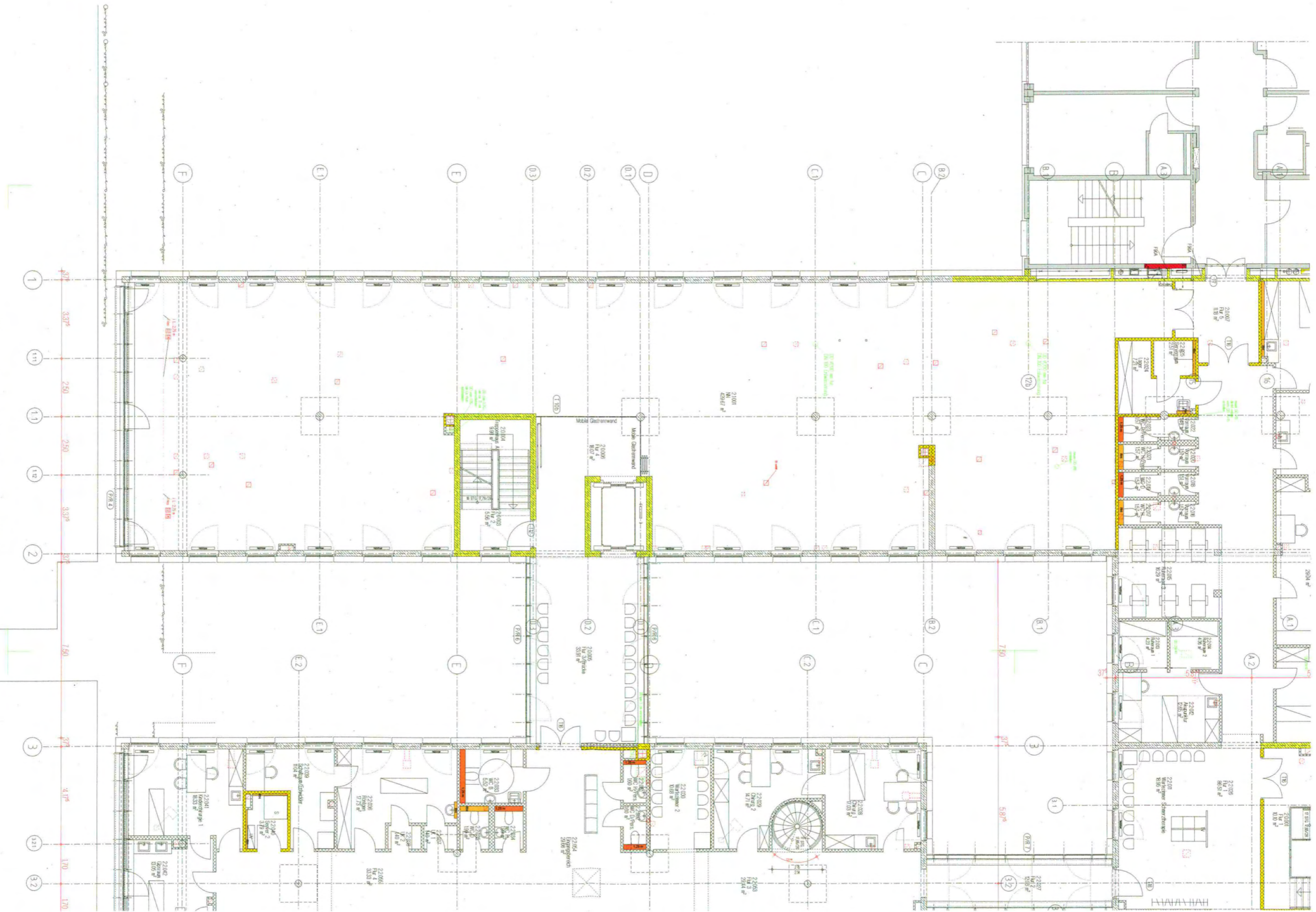
An dieses Angebot halte ich mich bis zum 31.07.2024 gebunden.

Mit der Unterschrift erkenne ich ebenfalls die Bewerbungsbedingungen und Nebenbedingungen dieser Ausschreibung an.

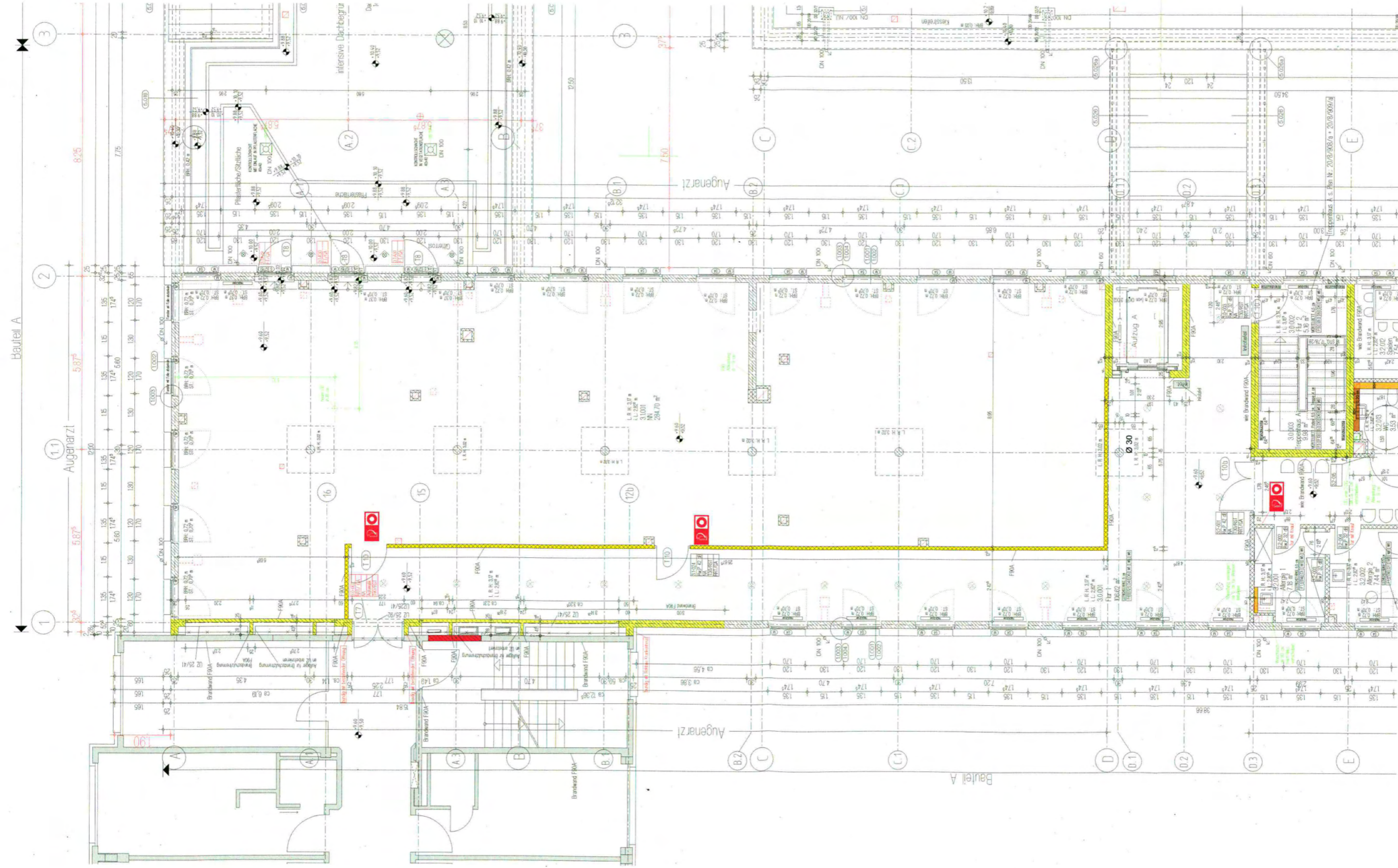
Rechtsverbindliche Unterschrift



Ärztehaus Grevenbroich
Grundrissausschnitt EG Bt. B



Arzthehaus Grevenbroich
Grundrissausschnitt 2.OG Bt. A
M 1:150



Ärztelhaus Grevenbroich
Grundrissausschnitt 3. OG Bt. A
M 1:125